



LET OP!
 Indien er op een foto een bol pijl opdracht is, dient u die na het uitvoeren van die foto opdracht de bol pijl opdracht uit te voeren, alvorens u verder gaat met de volgende foto opdracht.

S4
Goede-HORC

1-3-4-
 Ga verder met de foto opdrachten op pagina 3

A7
Foute-HORC

5-8-8-8 -
 Ga verder met de foto opdrachten op pagina 4.

RC
 Afkruispost + Instructie strookjes:

LET OP!

- De foto opdracht links onder aan de pagina sluit de desbetreffende pagina af.
- Vanaf nu zijn alle bolpijl opdrachten gestileerd weergegeven.

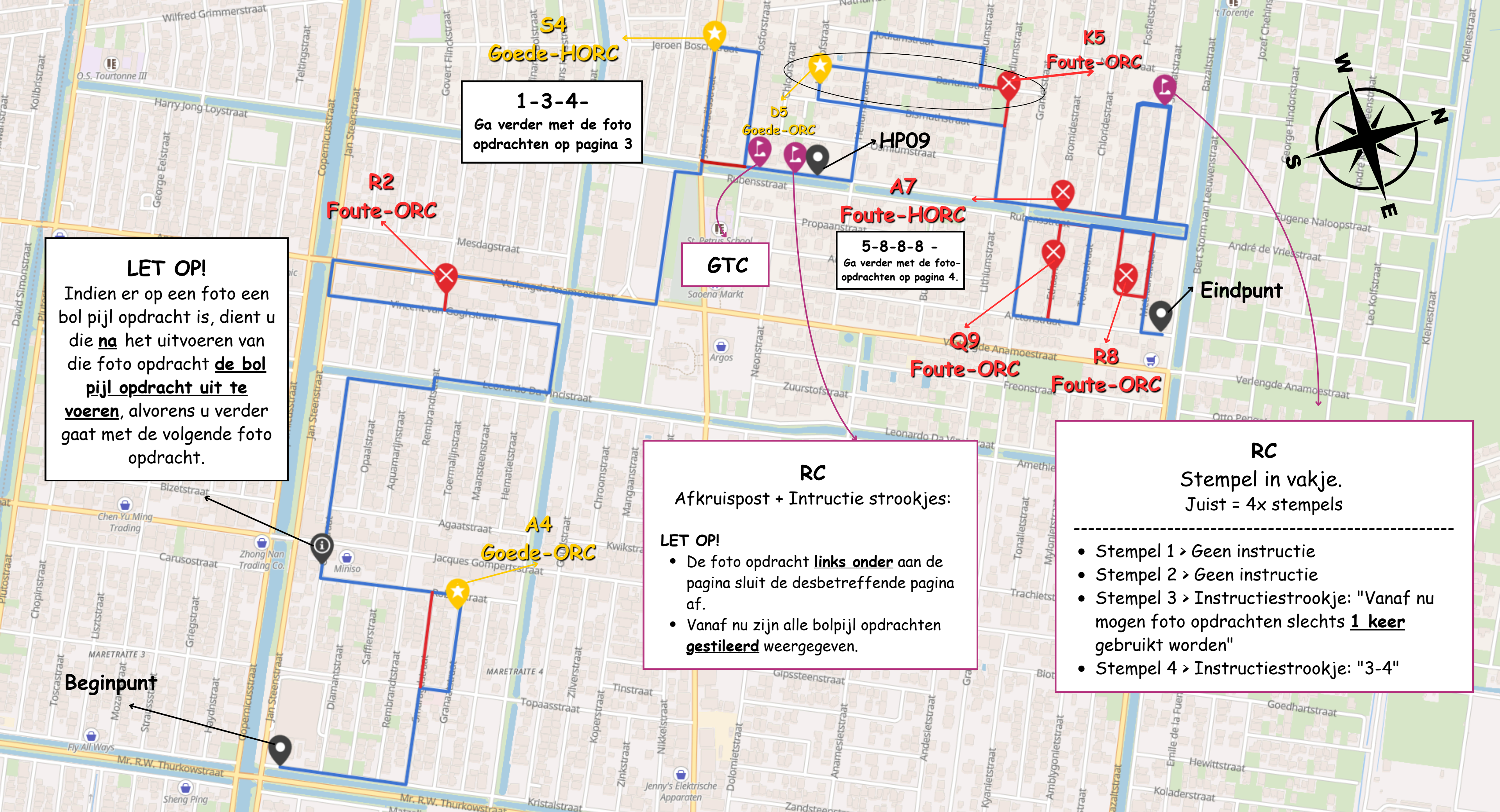
RC
 Stempel in vakje.
 Juist = 4x stempels

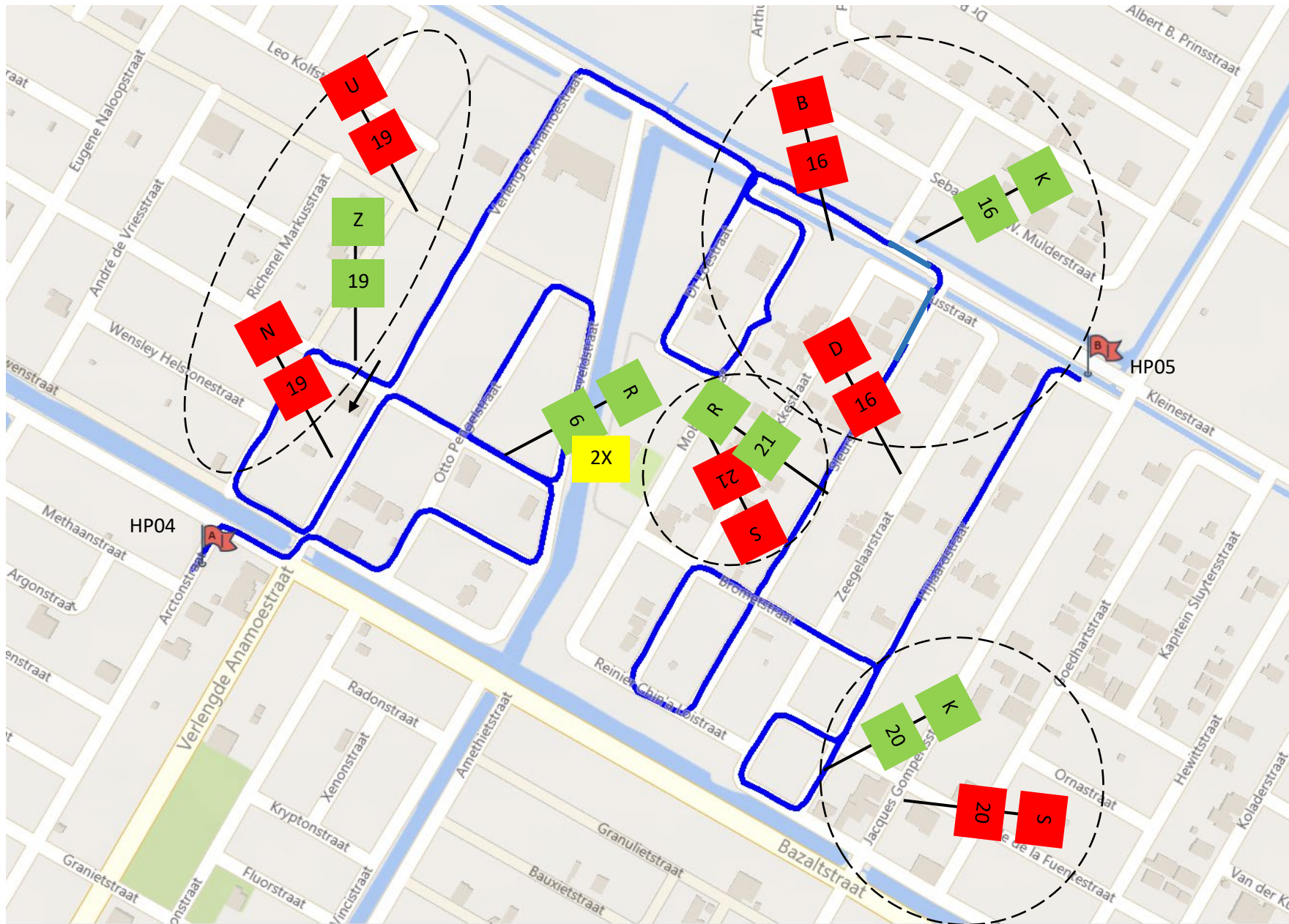
- Stempel 1 > Geen instructie
- Stempel 2 > Geen instructie
- Stempel 3 > Instructiestrookje: "Vanaf nu mogen foto opdrachten slechts 1 keer gebruikt worden"
- Stempel 4 > Instructiestrookje: "3-4"

Beginpunt

Eindpunt

GTC

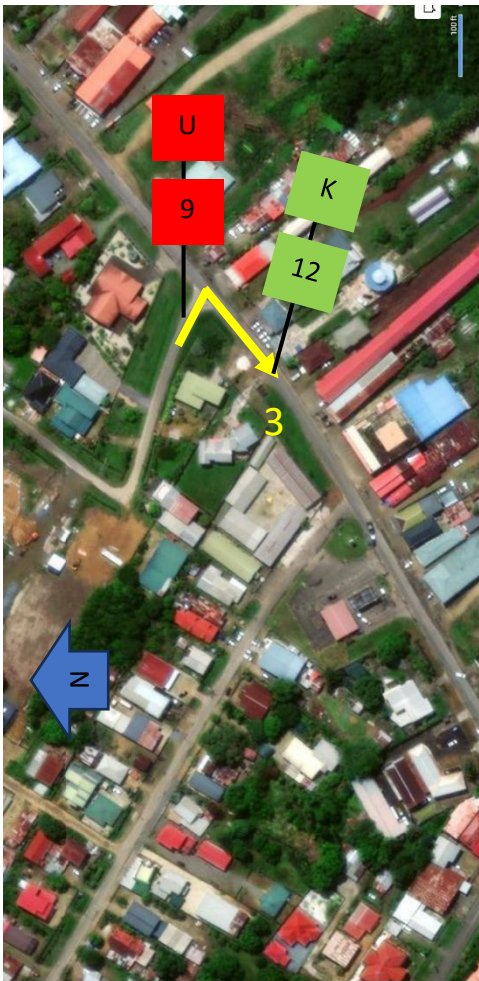


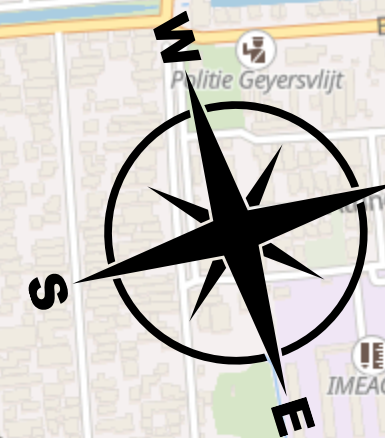


Trajekt 1 Rit C

Barricade Rit







Eindpunt

Beginpunt

5-8-8-8-8-8-1-FC

1-1-4-9-2-(4)

5-8-(2)

A10
Goede-HORC

D15
Goede-HORC

U11
Goede-ORC

ST-29
Foute-ST HORC

