

TRAJECT 1 RIT A: BOLPIJL

Tekst met:
U rijdt volgens
system e



HP1

8-3-7 2

S R
1 6

3-8

DLW

DLW

DLW

Z
10

8-2-3-12

W
5

HP2

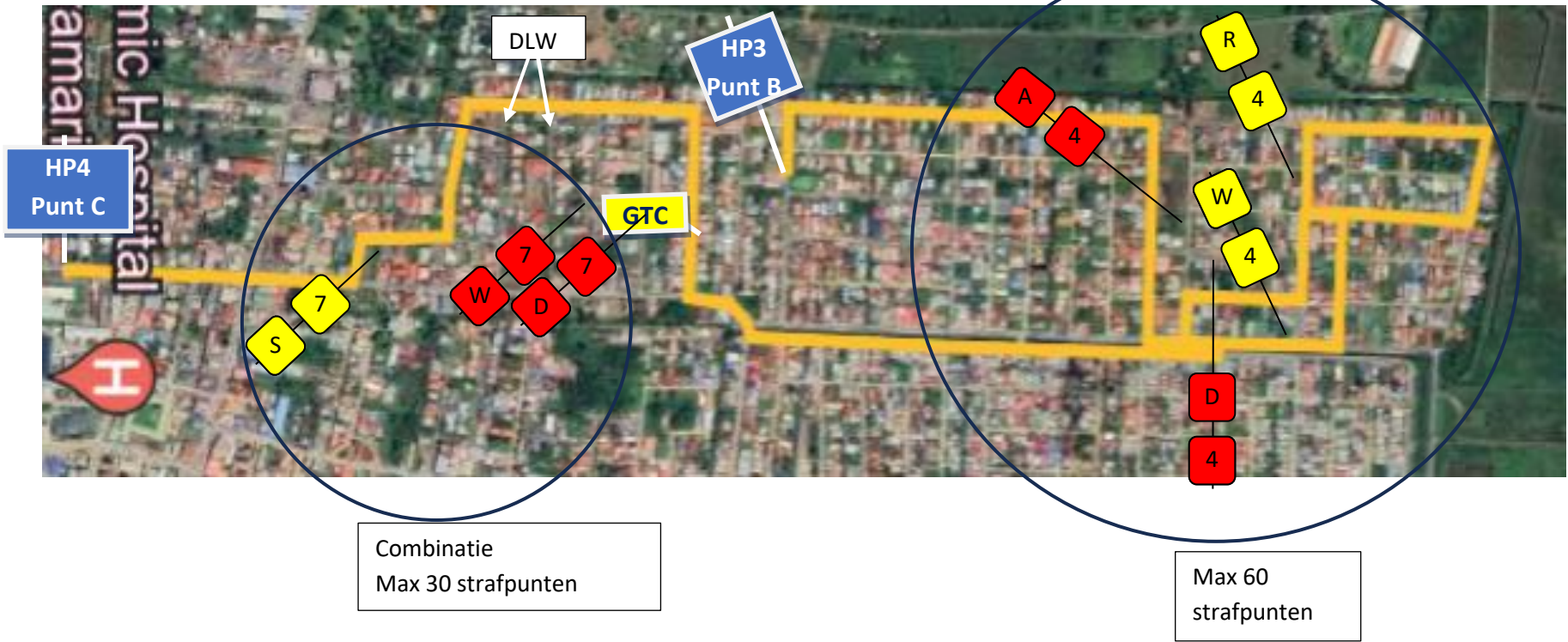
2-8-8-2-3-HP

Trotel The Guianas - Trot operator & DMC

A
9

6-6-6-4-2-6-11

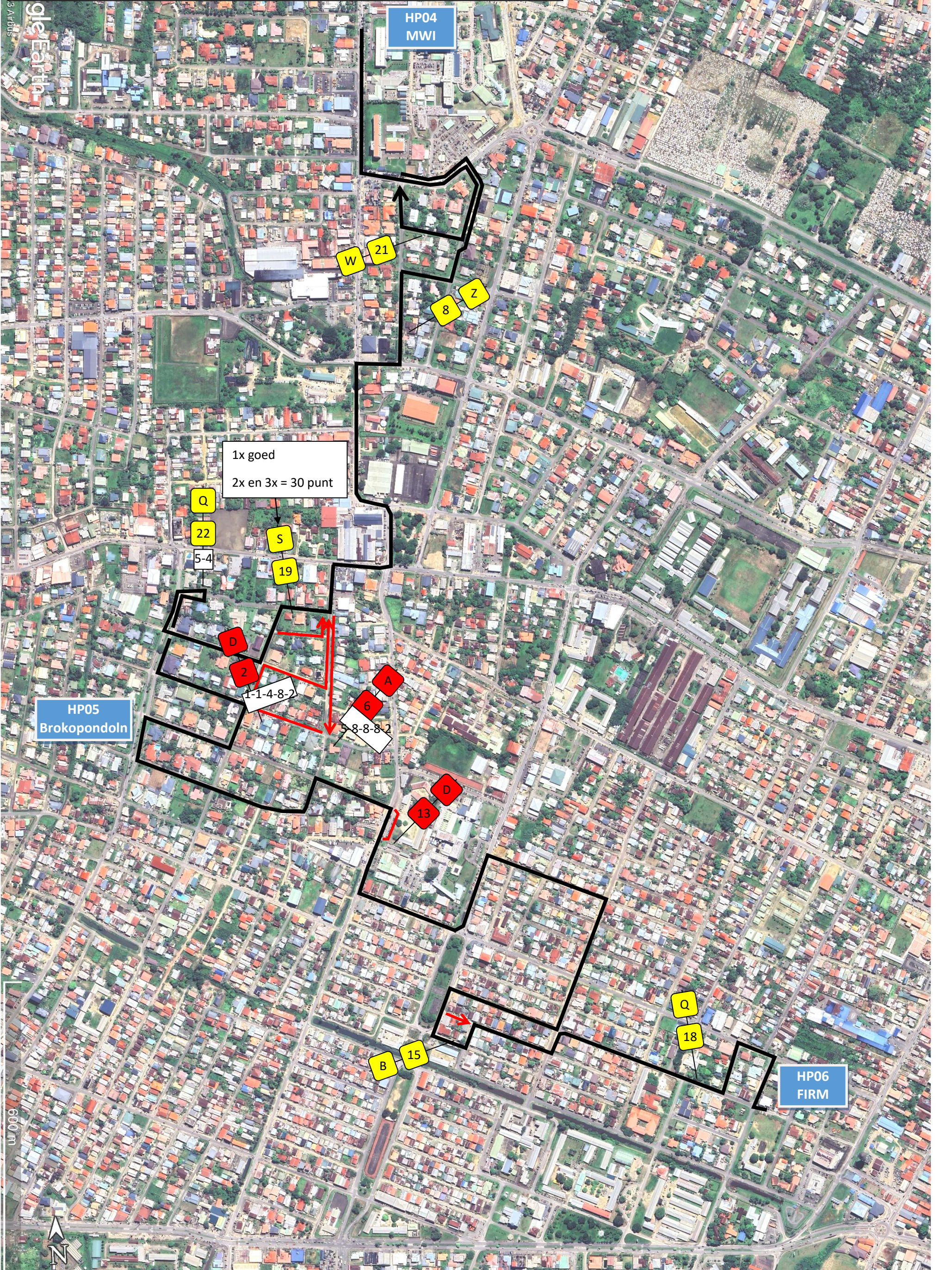
HP3



Afstand tot GTC is 4.1 km met IPTO: 15:53 u

TRAJECT 1 RIT B: BARRICADE RIT

TRAJECT 1 RIT C: FOTO ORIENTATIE; MWI naar FIRM



TRAJECT 1 RIT D: GESTILEERDE BLINDELIJN MET PUNTEN

De blinde lijn dient U weer op te pakken **vòòr** de samenkomst waar U de blinde lijn hebt verlaten

Tot punt 6

1x goed, 2x fout

Combi

Er is wel een samenkomst ter hoogte van dit punt

Er is geen samenkomst ter hoogte van dit punt

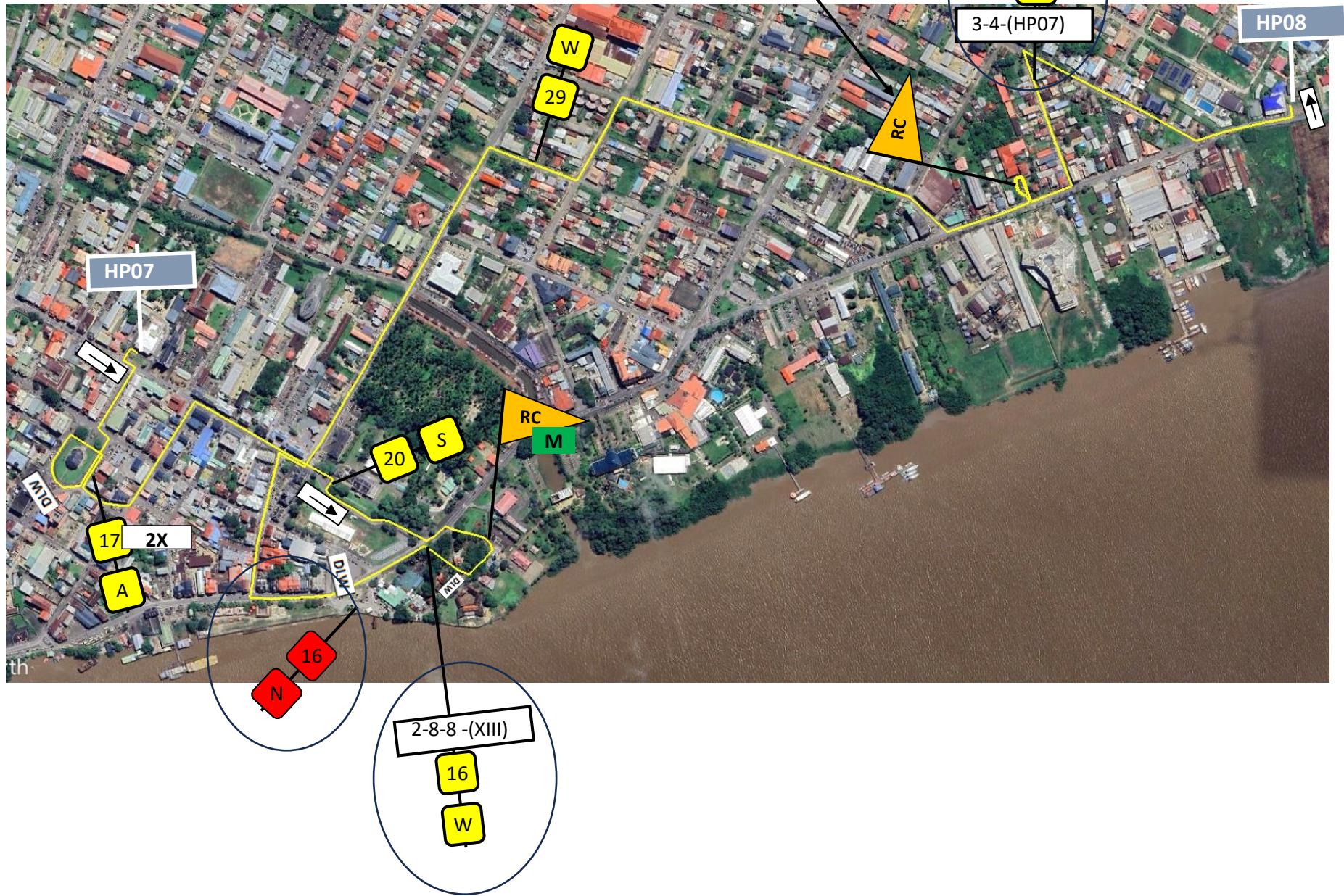
HP07
DSB

HP06
FIRM



Traject 1 Rit E, Lobi Na Basi Wasi Bol-Pijl Rit

Bij 2e keer: briefje
"poorten negeren"





END OF THE YEAR RALLY 2023



Traj 2 Rit A: Routebeschrijving





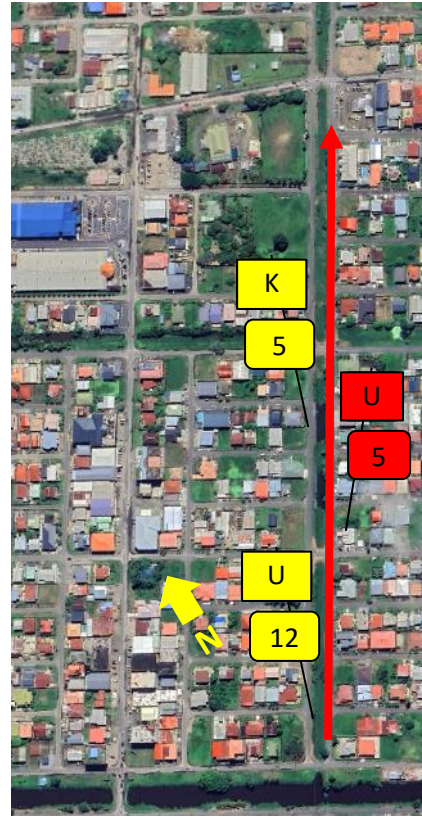
END OF THE YEAR RALLY 2023



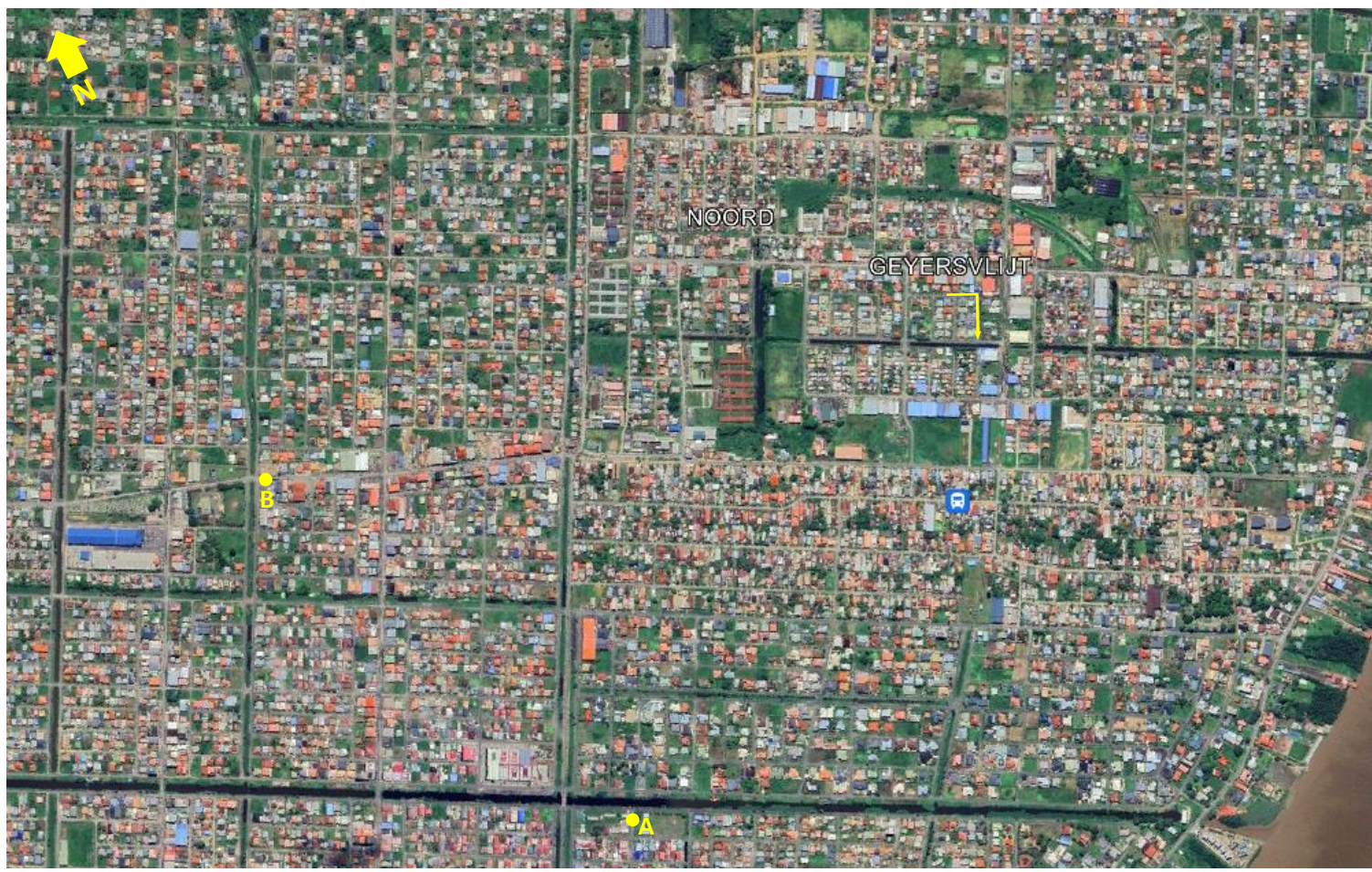
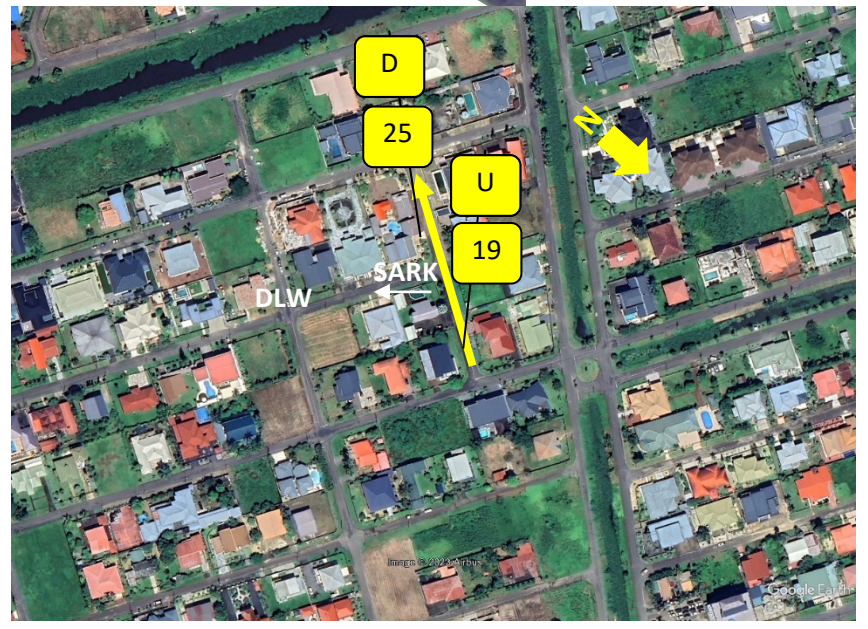
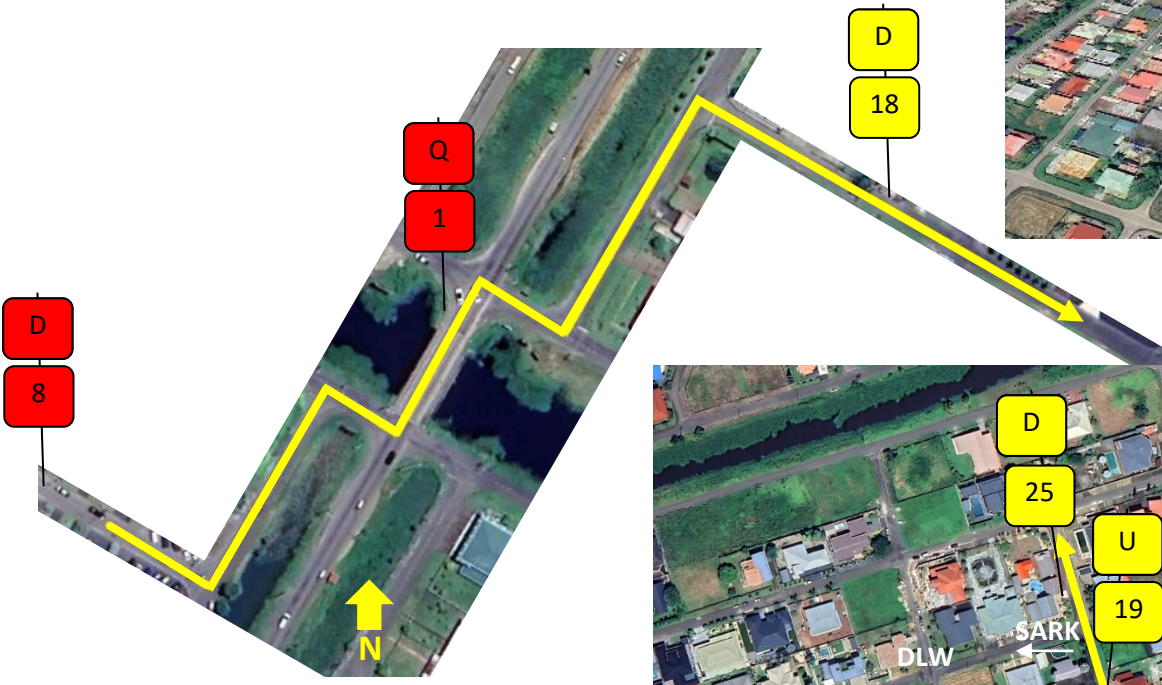
Traj 2 Rit A: Routebeschrijving



Traject 2 Rit B Pijlen Rit



Traject 2 Rit B Pijlen Rit



Traject 2 Rit C Stripkaart

