



Trajekt 4 Rit A "De BW kris kros luchtfoto puntenrit" (SRA-E)

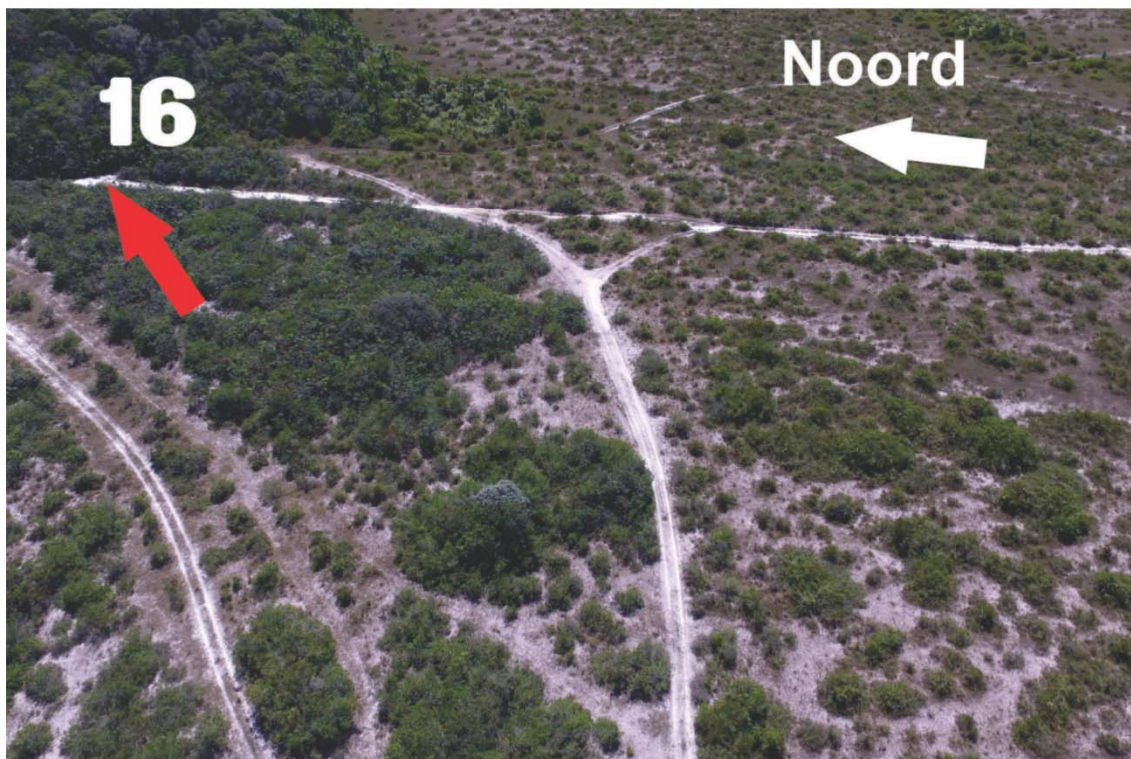
Beginpunt:	Ingang recreatieoord Blaka Watra, punt A op pagina 5, Ri globaal N.
HP 30/VTC 7	
IPT 0:	11:30 uur
Eindpunt:	Weg naar Blaka Watra met links van u "Urikoroweg", punt B op pagina 5,
HP 31	Ri globaal W.
IPT 0 :	13:10 uur
Rijtijd:	100 min
Afstand:	n.v.t.

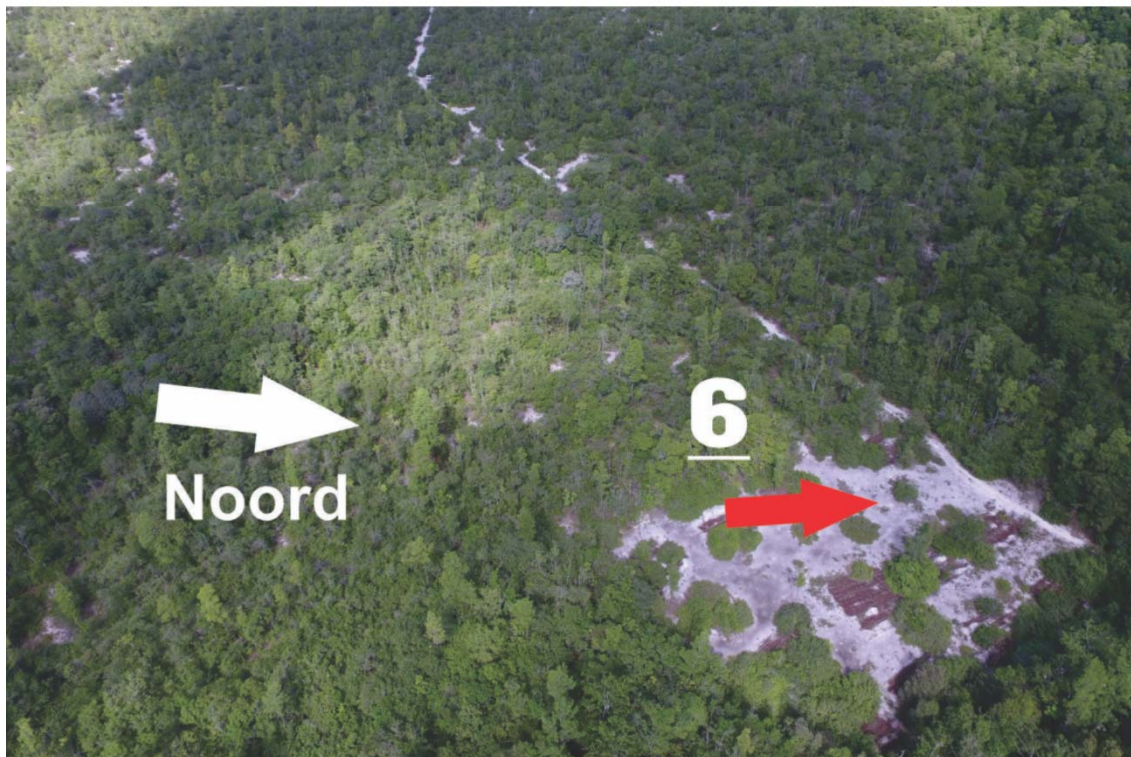
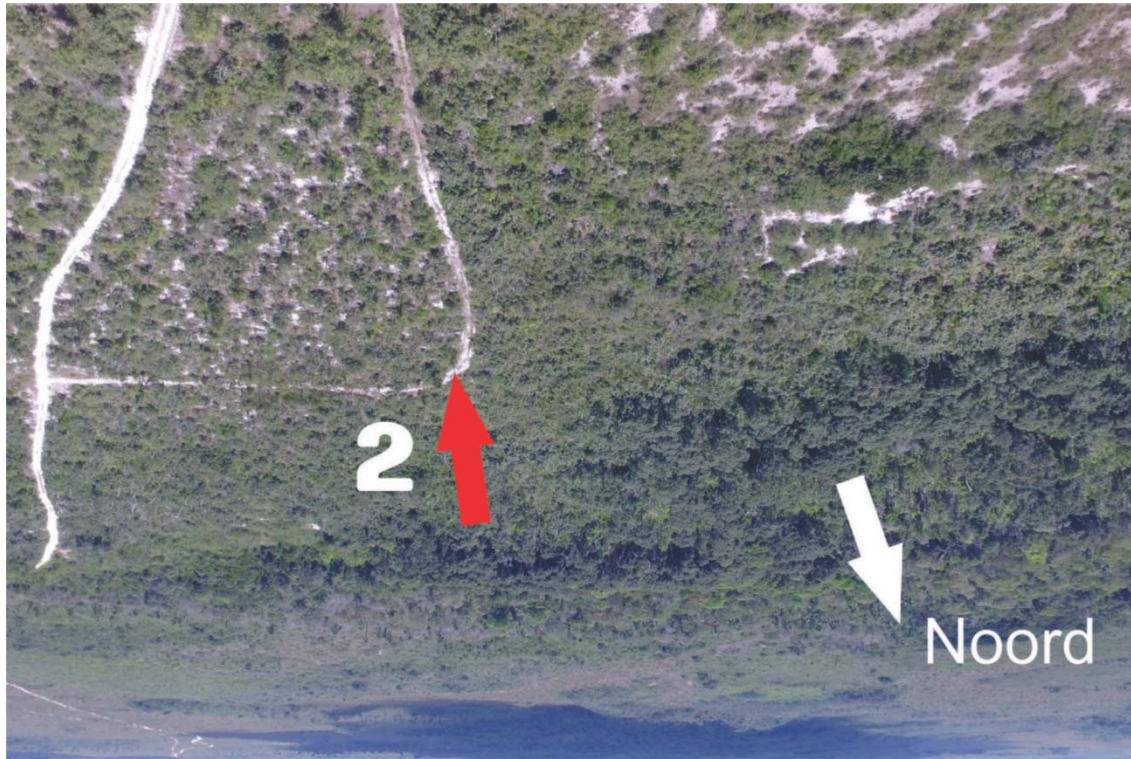
Opdracht:

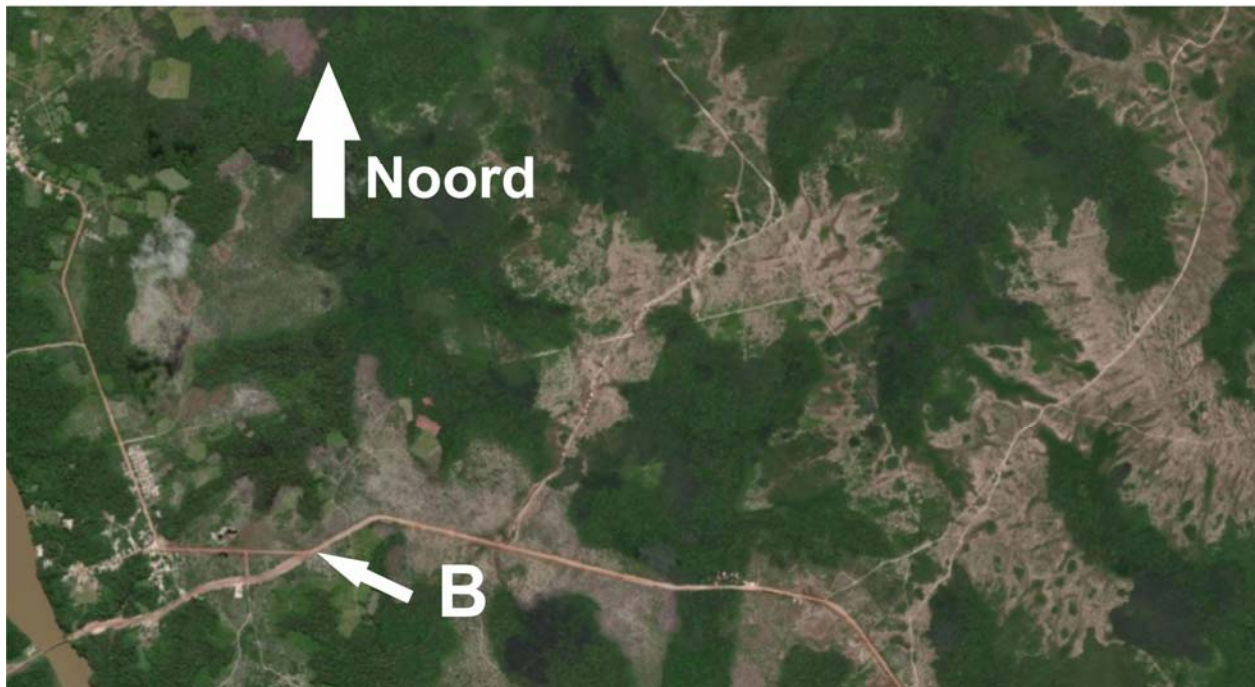
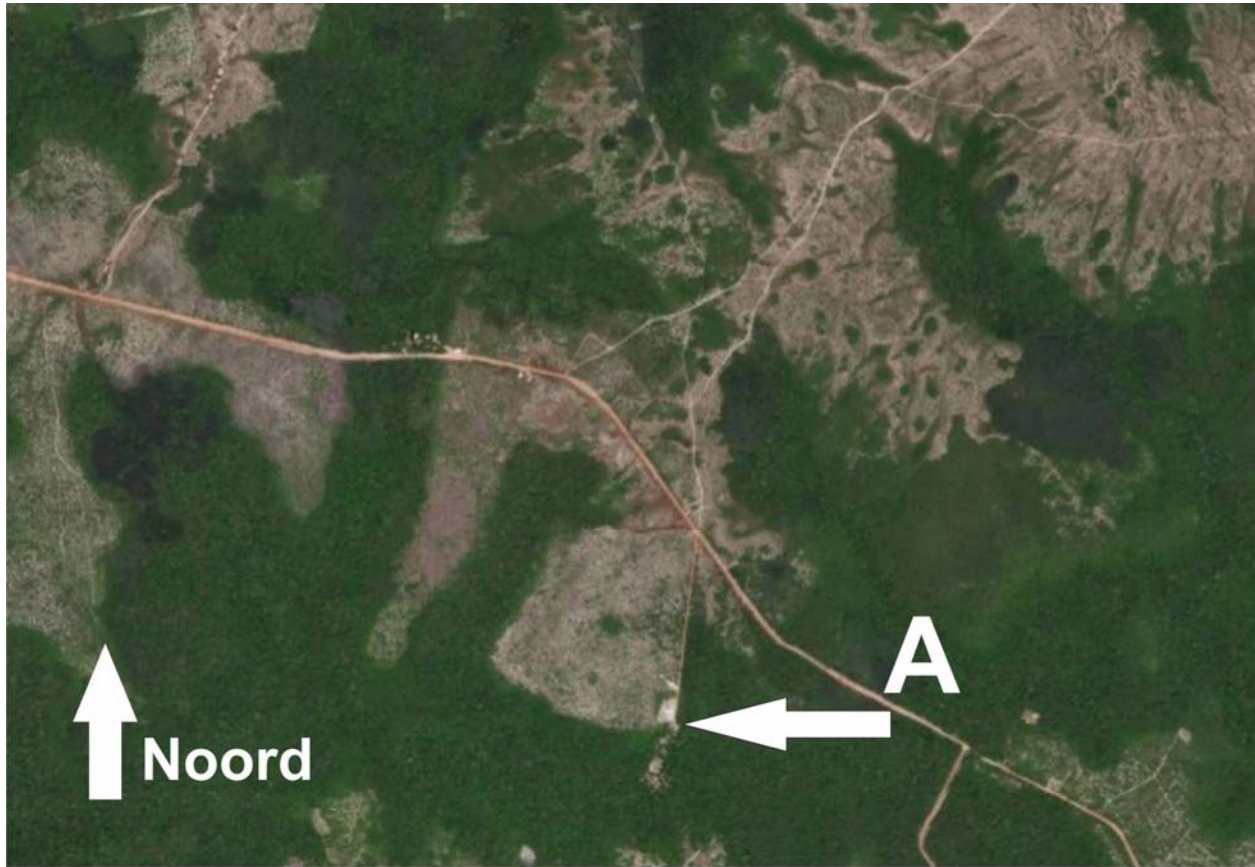
Rijd van het beginpunt A naar het eindpunt B via de luchtfoto punten op de luchtfoto's op de pagina's 2 tot en met 7 met inachtneming van het volgende:

- De punten dienen aangedaan te worden via een vrije route.
- Een punt wordt aangegeven d.m.v. de punt van een rode pijl op de foto.
- Eventuele goede ORC's staan in een straal van 30m van de genummerde punten.
- Pas op TEGENLIJGERS, altijd links houden!!!!!!
- Punt 6 hoeft NIET te worden aangedaan door de B, T en I klasse.
- Punten A en B zijn aangegeven op de foto's op pagina 5 te uwer oriëntatie.



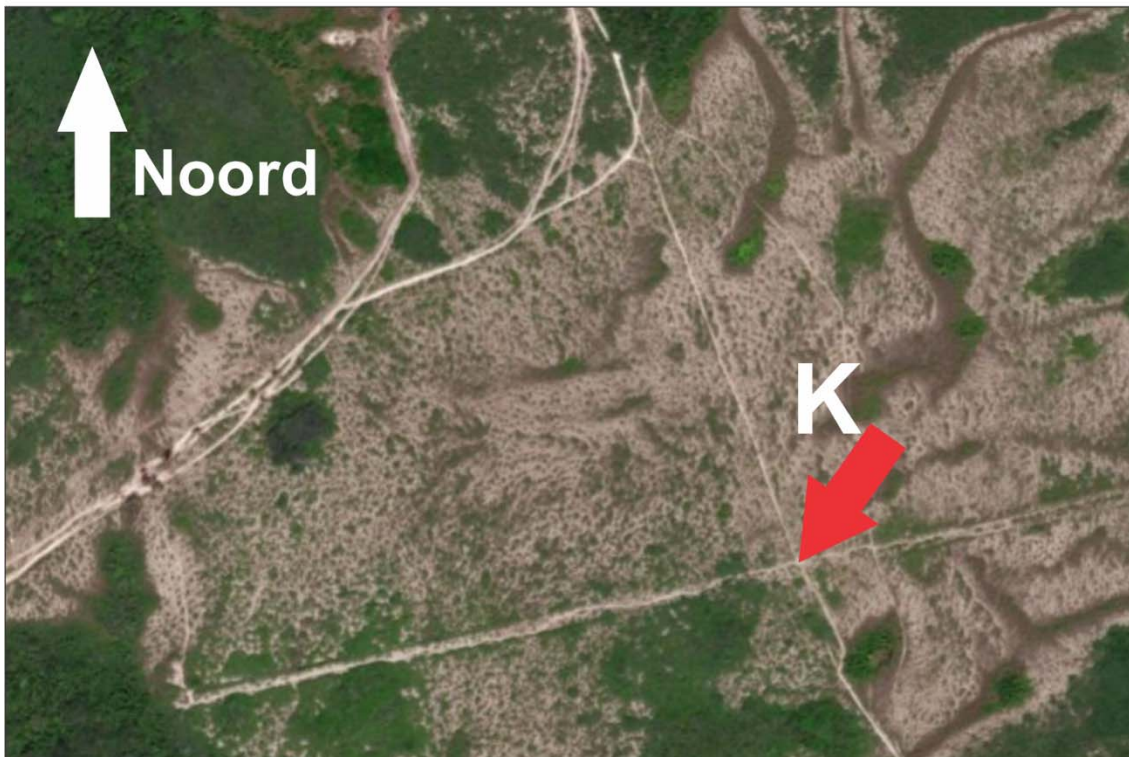








45th SAVANNE RALLY '23



Trajekt 4 Rit B REDI DOTI FOTO-ORIËNTATIE RIT (SRA-F)

Beginpunt:	Weg naar Blaka Watra met links van u "Urikoroweg", punt B op pagina 5,
HP 31	Ri globaal W.
IPT 0:	13:10 uur
Eindpunt:	Weg naar Redi Doti met links van u "94984", Ri globaal W.
HP 32	
IPT 0 :	13:30 uur
Rijtijd:	20 min
Afstand:	4.23 km

Opdracht:

U rijdt van beginpunt naar het eindpunt van deze rit met behulp van de genummerde foto's op de volgende pagina met in achtneming van het volgende:

- De zwarte pijl op de foto geeft de te volgen rijrichting aan.
- Foto's mogen slechts eenmaal worden gebruikt.
- Niet alle foto's hoeven gebruikt worden
- De foto rechtsonder op de pagina sluit de respectievelijke pagina af.

Na de laatste foto doorrijden naar het eindpunt van deze rit.

45th SAVANNE RALLY '23



45th SAVANNE RALLY '23

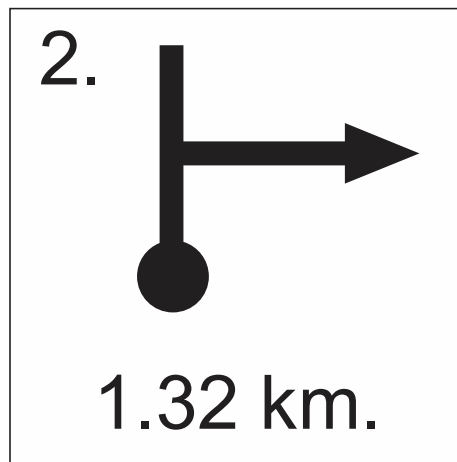
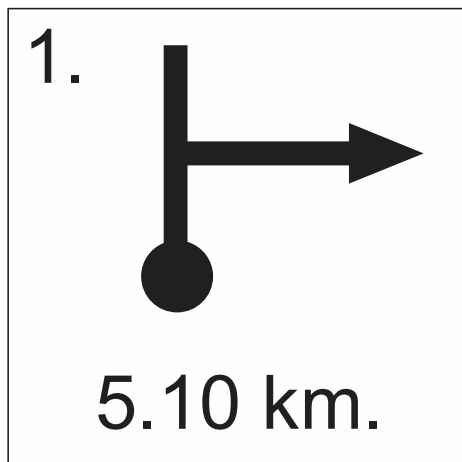


Trajekt 4 Rit C BOL-PIJL INTERNATIONAAL (SRA-D)

Beginpunt:	Weg naar Redi Doti met links van u "94984", Ri globaal W.
HP 32	
IPT 0:	13:30 uur
Eindpunt:	Weg naar Redi Doti met links van u "53791" en ca. 240m voor je de ingang naar de
HP 33	Powakka Savanne, punt J op pagina 14, Ri globaal ZW.
IPT 0 :	13:50 uur
Rijtijd:	20 min
Afstand:	10.33 km

Opdracht:

U rijdt van beginpunt naar het eindpunt van deze rit met behulp van de gestileerde bolpijl opdrachten op deze pagina conform systeem g.



Na opdracht 2 doorrijden naar het eindpunt van deze rit.

Trajekt 4 Rit D "De EASY PEASY Luchtfoto puntenrit" (SRA-E)

Beginpunt:	Weg naar Redi Doti met links van u "53793" en ca. 220m voor je de ingang naar de
HP 33	Powakka Savanne, punt J op pagina 14, Ri globaal ZW.
IPT 0:	13:50 uur
Eindpunt:	Oostelijke ingang naar Kimberley Resort, punt D op pagina 14, Ri globaal W.
HP 34/VTC 8	
IPT 0 :	14:50 uur
Rijtijd:	60 min
Afstand:	n.v.t.

Opdracht:

Rijd van het beginpunt J naar het eindpunt D via de genummerde punten op de pagina's 13 t/m 18, met in achtneming van het volgende:

- Een punt wordt aangegeven d.m.v. de punt van een rode pijl op de foto.
- Eventuele goede ORC's staan in een straal van 40m van de punten.
- Alleen punten 6 en 7 dienen in nummervolgorde aangedaan te worden waarbij 6 als eerst.
- Indien een punt op meerdere foto's voorkomt is dat puur te uwer oriëntatie.

Na deze rit volgt de overnachtings VTC.

- Het is ten strengste verboden om met meer dan 1 persoon in een tent te slapen.
- Alhoewel het water er heerlijk uit ziet, is hengelen ten strengste verboden.
- Bed tijd is 20:00u.
- Baden is verplicht, zo ook tanden poetsen.
- Voor degenen die terug rijden naar de stad of een plek noorderlijker dan de DDB Highway, 160 strafpunten indien onze camera's u pakken.





45th SAVANNE RALLY '23

