



### **Traject 1 Rit A NOWNOW EDE HATI KEBA ROUTEBESCHRIJVING RIT ( SRA-C )**

Beginpunt: Gelegenheid in de Gow2 Servicestation aan de Van 't Hogerhuysstraat, Ri  
 HP01 globaal W.  
 IPTO: 12.00 uur  
 Eindpunt: Sir Winston Churchillweg met links van u "BUSHALTE", "ATM" en  
 HP04 "MARINA DURGA", Ri globaal Z.  
 IPTO: 13.00 uur  
 Rijtijd: 60 min  
 Afstand: 12.27 km

#### **Opdracht:**

Rijd van het beginpunt naar het eindpunt van deze rit aan de hand van de genummerde routebeschrijvingsopdrachten op de pagina's 1 en 2.

1. 1<sup>e</sup> weg L
2. 2<sup>e</sup> weg L
3. asfaltweg L
4. asfaltweg L
5. 5<sup>e</sup> weg L ( evt. stoepranden negeren)
6. aanhoudend aanhoudend 1 weg laten liggen (evt. stoepranden negeren)
7. einde weg L
8. einde weg L
9. 1<sup>e</sup> weg R
10. einde weg R
11. 1<sup>e</sup> weg L
12. na brug, na weg R

HP02: Na het uitvoeren van opdracht 12 bevindt u zich in de Toekomstweg met 10 m voor u de Badmintonstraat t.h.v. de Brandweer, Ri globaal NW.

IPTO: 12.15 uur

13. 1<sup>e</sup> weg L
14. na "POEMASTRAAT" L
15. 1<sup>e</sup> weg R
16. Krapestraat L
17. einde weg R
18. na Sapakarastraat (RA), na H"51" (RA) R
19. aanhoudend 1<sup>e</sup> weg L



20. na "BLOEMISTERY DENISE enz." L
21. Abomastraat L
22. einde weg R
23. 1<sup>e</sup> weg L
24. einde weg R
25. einde weg L
26. 1<sup>e</sup> weg R
27. Kaimanstraat R
28. einde weg L
29. asfaltweg R
30. einde weg L
31. na "STOP" L
32. 1<sup>e</sup> weg R
33. 1<sup>e</sup> weg L

HP03: 190 m na het uitvoeren van opdracht 33 bevindt u zich in de Kankawastraat met 280 m voor u de Toekomstweg t.h.v. Ratan Optique, Ri globaal N.

IPTO: 12.36 uur

34. viersprong R
35. 3<sup>e</sup> weg R
36. bij straatlantaarn R
37. 1<sup>e</sup> weg L
38. einde weg L
39. einde weg R
40. 1<sup>e</sup> weg L
41. asfaltweg R
42. Vervuurtweg L
43. asfaltweg R

Na uw laatste routebeschrijvingsopdracht dient u 870 m door te rijden naar het eindpunt van deze rit.



### **Traject 1 Rit B De "Kriskras door City Jungle" Foto-oriëntatierit (SRA-F)**

---

Beginpunt:	Sir Winston Churchillweg met links van u "BUSHALTE", "ATM" en
HP04	"MARINA DURGA", Ri globaal Z.
IPTO:	13.00 uur
Eindpunt:	Talsmastraat met 75 m achter u de Martin Luther Kingweg t.h.v. "50 25"
HP06	(RA), Ri globaal W.
IPTO:	14.15 uur
Rijtijd:	75 min
Afstand:	15.40 km

---

#### **Opdracht:**

Deze rit brengt u via de buitengebieden van de stad alvast een beetje in de richting van de jungle, dus veiligheidsriemen aan en houd u vast! U dient aan de hand van de foto-oriëntatieopdrachten op de pagina's 5 t/m 8 van het beginpunt naar het eindpunt van deze rit te rijden via asfalt-, klinker-, grind-, bauxiet-, beton- en zandwegen. Daarbij dient u het volgende in acht te nemen:

- De gekleurde pijl op de foto geeft de te volgen richting aan met inachtneming van de volgende bepalingen:
  - Voor de foto-oriëntatieopdrachten op pagina 5 geldt: een rode pijl die naar links wijst geeft opdracht tot verandering van richting naar links, een blauwe pijl die naar rechts wijst geeft opdracht tot richtingsverandering naar rechts;
  - Voor de foto-oriëntatieopdrachten op de overige pagina's geldt: opdracht tot verandering van richting naar rechts is aangegeven door een naar rechts wijzende rode pijl, opdracht tot richtingsverandering naar links is aangegeven door een blauwe pijl die naar links wijst.
- Voor foto's die zijn voorzien van een afstand geldt: u voert eerst de foto-oriëntatieopdracht uit en legt daarna de afstand af alvorens u de volgende foto-oriëntatieopdracht kunt uitvoeren;
- Een foto mag slechts één keer worden gebruikt;
- Niet alle foto's behoeven te worden gebruikt;
- De foto's behoeven per pagina niet in de juiste volgorde te staan;
- De foto rechtsonder op de pagina sluit de pagina af;
- Bij de foto's waar poorten dienen te worden genegeerd, is dat op de desbetreffende foto vermeld;
- Vanaf het beginpunt van deze rit legt u eerst 1000 m af alvorens u de eerste foto-oriëntatie-opdracht kunt uitvoeren;
- Vanaf HP05 legt u eerst 2000 m af alvorens u de eerstvolgende foto-oriëntatie-opdracht kunt uitvoeren.



- HP05: Sir Winston Churchillweg met 50 m links achter u de ingang van de Staatsolie Raffinaderij, Ri globaal ZO.  
Vanaf HP05 legt u eerst 2000 m af alvorens u de eerstvolgende foto-oriëntatie-opdracht kunt uitvoeren. De eerstvolgende foto die u kunt gebruiken is de foto linksonder op pagina 7.
- IPTO: 13.37 uur



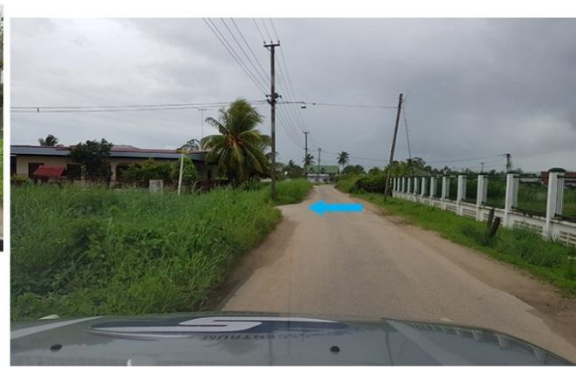


TOTAL

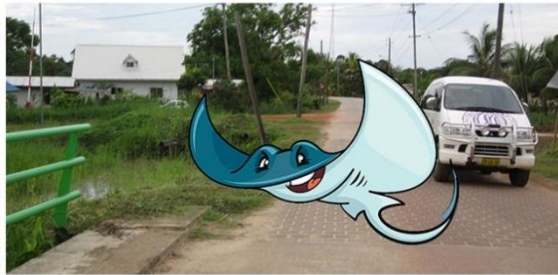
# RALLY CHALLENGE 2018



TOTAL









**Traject 1 Rit C Snelle Bol-Pijlopdrachten Rit (SRA-D)**

Beginpunt: Talsmastraat met 75 m achter u de Martin Luther Kingweg t.h.v. "50 25"  
 HP06 (RA), Ri globaal W.  
 IPTO: 14.15 uur  
 Eindpunt: Ingang terrein Surmac met 40 m achter u de Martin Luther Kingweg, Ri  
 HP07/VTC2 globaal O.  
 IPTO: 14.35 uur  
 Rijtijd: 20 min  
 Afstand: 6.14 km

**Opdracht:**

U rijdt van het beginpunt naar het eindpunt van deze rit middels de onderstaande bolpijl-opdrachten. Bolpijl-opdracht 5 voert u uit volgens systeem g, de overige bol-pijlopdrachten voert u uit volgens systeem d.

Let op: hefboomen en poorten negeren!

1. 	2. 	3. 	4. 
5.  270 m	6. 	7. 	8. 

**Aan het eind van deze rit volgt een VTC met een rusttijd van 30 minuten!!**

**Hieronder afknippen**

<p><b>TOTAL RALLY CHALLENGE '18</b></p> <p>Zaterdag 6 oktober 2018</p> <p>2 Shoarma Broodjes per persoon</p>	<p><b>TOTAL RALLY CHALLENGE '18</b></p> <p>Zaterdag 6 oktober 2018</p> <p>2 Shoarma Broodjes per persoon</p>
--------------------------------------------------------------------------------------------------------------	--------------------------------------------------------------------------------------------------------------

# HP KAART TRAJECT 1

Traject 1	
HP	Coördinaten
HP 1	5°48'26.01"N 55°10'20.89"W
HP 2	5°47'46.03"N 55°10'38.03"W
HP 3	5°47'36.27"N 55°10'37.87"W
HP 4	5°47'13.00"N 55° 9'49.00"W
HP 5	5°45'46.00"N 55° 9'5.00"W
HP 6	5°43'7.00"N 55° 7'10.00"W
HP 7	5°41'49.00"N 55° 6'44.00"W

